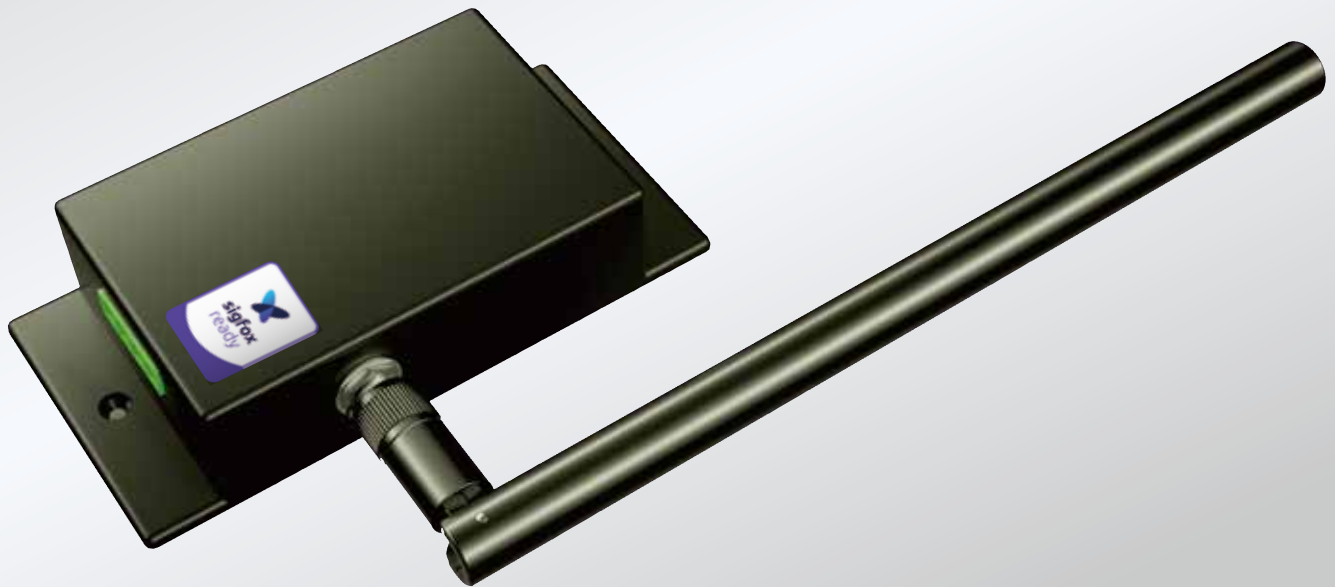


IoT 向け無線ネットワーク LPWA の Sigfox 規格の通信ユニットです。

IoT 化が簡単になりました。

通信規格のカスタマイズと用途に合わせた個別のカスタマイズが可能です。

本体から 1m ぐらいのケーブルを延ばして設置ができます。



■ 主な特徴

IoT 化が簡単にできる



各種センサーや既存の機器に通信端子があれば、通信ユニットと接続するだけで IoT 対応機器となります。

Sigfox Ready



Sigfox Ready を取得中。(2018 年 5 月予定)

通信規格をカスタマイズ



Sigfox の通信が入りにくい場所、もしくは局地に使用するため、他の通信規格のゲートウェイを使用したい場合など IoT 通信モジュールを変更することで対応できます。

用途に合わせて個別にカスタマイズ



「RS-232C ではなく I²C、SPI など他の通信方式で接続したい」や「各種センサーを直接機器に組み込んで使用したい」など、ユーザーの用途や目的に合わせて構築ができます。

■ 構成について

出力されたデータは通信ユニットを経由し、ネットワーク上のサーバーに転送されます。
それにより、あらゆるセンサーデバイスを活用して、早期に IoT ソリューションやサービス化を実現できます。

■ 構成例



さらに

センサーと通信機能を一体化したい

■ 評価ボードの構成をカスタマイズして、変更できます。(ソフトは DIP SW で切り替え)



コスモは通信機器のハードウェア、ファームウェアだけではなく、サーバー管理やアプリケーション開発も請負可能です。

COSMO 株式会社コスモ

お問い合わせ先: 営業部 (cosmo-sales@cosmo.co.jp)
〒141-0031 東京都品川区西五反田 7-25-5 オーク五反田ビル 9A
TEL 03-6417-4766 FAX 03-3490-5208

右記 QR コードより
当社ホームページへアクセスできます。▶
ホームページ <http://www.cosmo.co.jp>

